

ÉTUDE DE CAS

—

LES BIENFAITS DU

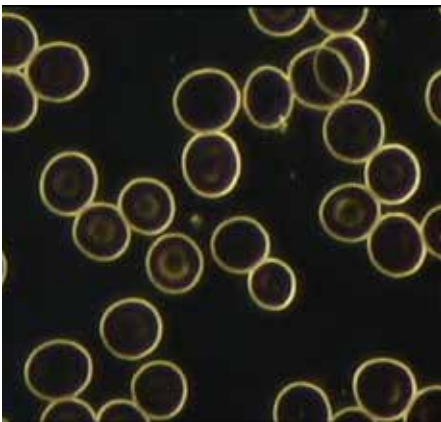
Mom[®] 1

sur les ondes
GSM.

Afin de démontrer les effets bénéfiques des dispositifs **mom[®]**, des tests ont été effectués en Allemagne et en Suisse auprès d'un cabinet d'analyses médicales qui dispose d'un microscope à fond noir. Le microscope à fond noir est équipé d'une caméra et permet la capture d'images. Il est largement répandu en Suisse, en Allemagne et en Autriche. Il permet de détecter toutes sortes d'anomalies dans le sang, sources de pathologies et sans commune mesure avec une analyse de sang classique.

Le résultat est sans appel. Le sang est fortement perturbé lors d'un appel téléphonique.

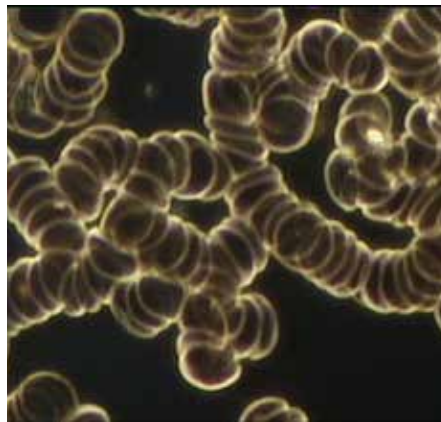
Afin de tester les effets du pendentif énergétique **mom[®]1**, plusieurs prélèvements sanguins ont été effectués avec et sans dispositif sur une personne en ligne sur son téléphone portable durant 15 minutes pour constater l'impact de celui-ci sur son sang. En portant le médaillon **mom[®]1**, la qualité de son sang se trouva améliorée.



EFFET
N°1

—

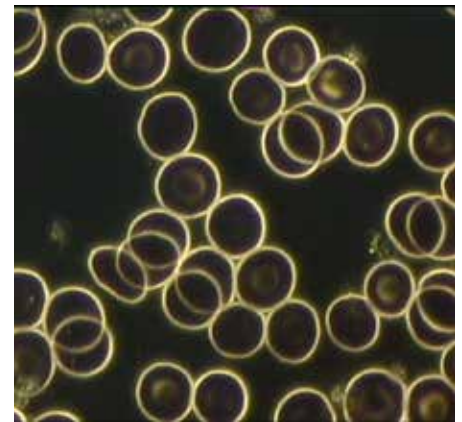
Test sanguin à l'arrivée du labo.



EFFET
N°2

—

Test sanguin sans **mom[®]** lors d'un appel avec une tierce personne.



EFFET
N°3

—

Test sanguin sans **mom[®]** lors d'un appel téléphonique à une personne portant un mom. Effet à distance. Résultat identique avec un **mom[®]** lors d'un appel à une tierce personne.